



АДМИНИСТРАЦИЯ ГОРОДА ПЕРМИ
ДЕПАРТАМЕНТ ЗЕМЕЛЬНЫХ ОТНОШЕНИЙ

РЕШЕНИЕ

о размещении объектов № 21-01-44-66 от 04 ФЕВ 2021

г. Пермь, ул. Сибирская, 15

Департамент земельных отношений администрации города Перми в соответствии с пунктом 3 статьи 39.36 Земельного кодекса Российской Федерации, Положением о порядке и условиях размещения объектов на землях или земельных участках, находящихся в государственной или муниципальной собственности, на территории Пермского края без предоставления земельных участков и установления сервитутов, публичного сервитута, утвержденным постановлением Правительства Пермского края от 22.07.2015 № 478-п

разрешает ОАО «МРСК Урала» (ИНН 6671163413, ОГРН 1056604000970, место нахождения: 620026, Свердловская область, г. Екатеринбург, ул. Мамина-Сибиряка, д. 140)

размещение объекта: КВЛ 0,4 кВ от РУ 0,4 кВ ТП-1583; Реконструкция РУ 0,4 кВ ТП-1583 (установка коммутационного аппарата, переключение КЛ 0,4 кВ Горсвет и установка оборудования учета э/э), входящей в ЭСК ПС 110 кВ Окуловская, для электроснабжения индивидуального жилого дома по адресу: Пермский край, г. Пермь, Дзержинский район, ул. Ветлужская, д. 5 (кадастровый номер земельного участка 59:01:1713471:19)

способ размещения объекта: подземный

на землях: государственная собственность на которые не разграничена

на срок: 11 месяцев

местоположение: Пермский край, г. Пермь, Дзержинский район, ул. Ветлужская.

Территория, согласно схеме, расположена в зонах с особыми условиями использования территорий: охранные зоны объектов электросетевого хозяйства, приаэродромная территория аэродрома аэропорта Большое Савино.

ОАО «МРСК Урала»:

1. Соблюдать правила охраны электрических сетей, установленные постановлением Правительства Российской Федерации от 24.02.2009 № 160 «О порядке установления охранных зон объектов электросетевого хозяйства и особых условий использования земельных участков, расположенных в границах таких зон»;

2. Соблюдать правила охранных зон воздушного пространства, установленные постановлением Правительства Российской Федерации от 11.03.2010 № 138 «Об утверждении Федеральных правил использования воздушного пространства Российской Федерации».

3. В соответствии с пунктом 7(2) Положения о порядке и условиях размещения объектов на землях или земельных участках, находящихся

в государственной или муниципальной собственности, на территории Пермского края без предоставления земельных участков и установления сервитутов, публичного сервитута, утвержденного постановлением Правительства Пермского края от 22.07.2015 № 478-п, представить в департамент земельных отношений в течении 1 месяца с момента размещения объектов материалы контрольной геодезической съемки размещенных объектов на бумажном и электронном носителях на безвозмездной основе.

В соответствии со статьей 20¹ Закона Пермского края от 14.09.2011 № 805-ПК «О градостроительной деятельности в Пермском крае» ОАО «МРСК Урала»:

1. Не позднее, чем за 10 рабочих дней до начала строительства и реконструкции безвозмездно передать в департамент градостроительства и архитектуры администрации города Перми один экземпляр копий разделов проектной документации, предусмотренных пунктом 1 части 12 статьи 48 Градостроительного кодекса Российской Федерации.

2. В течение 10 рабочих дней после окончания работ по строительству, реконструкции безвозмездно передать в департамент градостроительства и архитектуры администрации города Перми схему, отображающую расположение объекта и сетей инженерно-технического обеспечения, подписанную застройщиком (техническим заказчиком), с приложением текстового и графического описания местоположения границ охранной и санитарно-защитной зоны, перечень координат характерных точек границ такой зоны.

Приложение: схема предполагаемых к использованию земель или части земельного участка (на 2 л. в 1 экз.)

Первый заместитель
начальника департамента

м.п.



Л.В. Раевская

Объект: «Строительство КВЛ 0,4 кВ от РУ 0,4 кВ ТП-1583; Реконструкция РУ 0,4 кВ ТП-1583 (установка коммутационного аппарата, переключение КЛ 0,4 кВ Горсвет и установка оборудования учета э/э), входящей в ЭКС ПС 110 кВ Окуловская, для электроснабжения индивидуального жилого дома по адресу:

Пермский край, г. Пермь, Дзержинский район, ул. Ветлужская, дом №5 (кад. номер зем. участка 59:01:1713471:19)»

Местоположение: Пермский край, г. Пермь, Дзержинский район, ул. Ветлужская

Площадь земель: 835.81 кв.м.

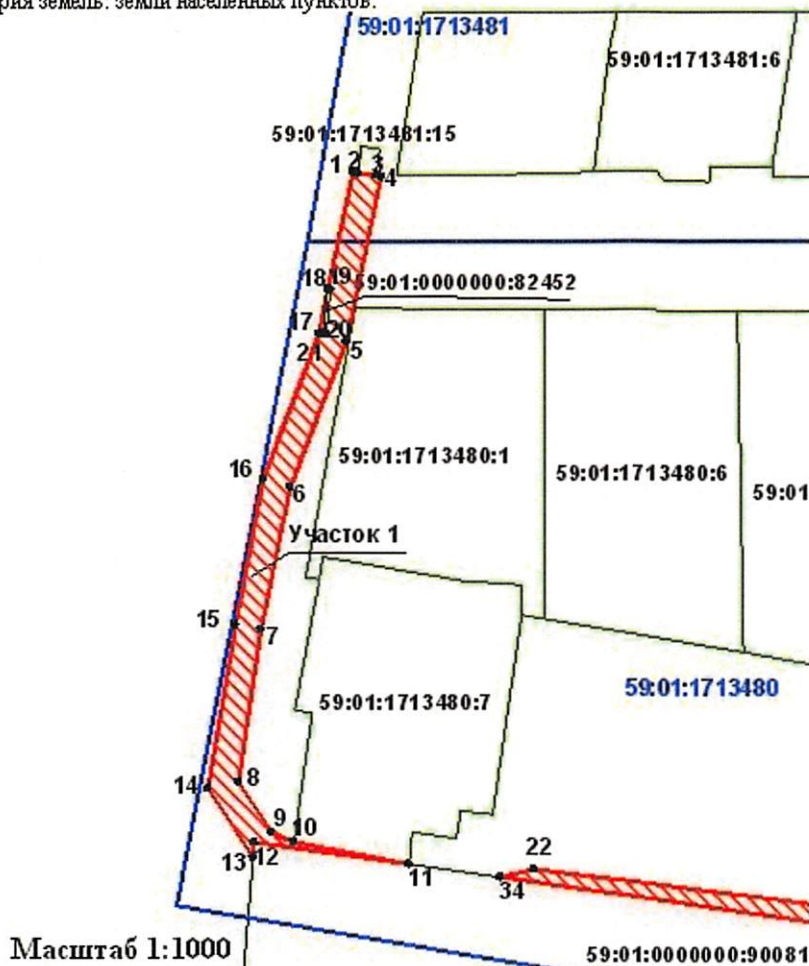
Категория земель: земли населенных пунктов.

**Каталог координат
(Система координат МСК-59)**

Участок 1

| № | X | Y |
|----|-----------|------------|
| 1 | 521371.24 | 2224310.05 |
| 2 | 521371.14 | 2224310.77 |
| 3 | 521370.79 | 2224313.31 |
| 4 | 521370.69 | 2224314.03 |
| 5 | 521347.86 | 2224309.23 |
| 6 | 521327.99 | 2224301.41 |
| 7 | 521308.37 | 2224297.25 |
| 8 | 521287.52 | 2224294.18 |
| 9 | 521280.61 | 2224298.76 |
| 10 | 521279.17 | 2224301.85 |
| 11 | 521276.17 | 2224317.92 |
| 12 | 521279.22 | 2224296.36 |
| 13 | 521277.25 | 2224296.19 |
| 14 | 521286.58 | 2224290.00 |
| 15 | 521309.05 | 2224293.77 |
| 16 | 521329.14 | 2224297.59 |
| 17 | 521349.01 | 2224305.38 |
| 18 | 521355.16 | 2224306.59 |

| № | X | Y |
|----|-----------|------------|
| 18 | 521355.16 | 2224306.59 |
| 19 | 521355.13 | 2224306.94 |
| 20 | 521349.00 | 2224306.35 |
| 21 | 521349.04 | 2224306.00 |



Описание границ смежных землепользователей:

Участок 1

- от 2 точки до 3 точки - земельный участок с кадастровым номером 59:01:1713481:15
- от 3 точки до 10 точки - муниципальная собственность
- от 10 точки до 11 точки - земельный участок с кадастровым номером 59:01:1713480:7
- от 11 точки до 13 точки - земельный участок с кадастровым номером 59:01:0000000:90081
- от 13 точки до 2 точки - муниципальная собственность
- от 18 точки до 18 точки - земельный участок с кадастровым номером 59:01:0000000:82452

Условные обозначения



- граница земель, предполагаемых к использованию
- граница кадастрового квартала
- граница смежного земельного участка
- 59:01:1717115:1699 - кадастровый номер земельного участка
- 59:01:1717115 - кадастровый номер кадастрового квартала
- 1 - характерная точка границы, сведения о которой позволяют однозначно определить ее положение на местности

Азманов В.В. (по доверенности № ПЗ-106-2021)

Заявитель:

М.П.
(для юридических лиц и индивидуальных предпринимателей)

(подпись, расшифровка подписи)
Верно

(для юридических лиц и индивидуальных предпринимателей)

Схема предполагаемых к использованию земель или части земельного участка

Лист 2

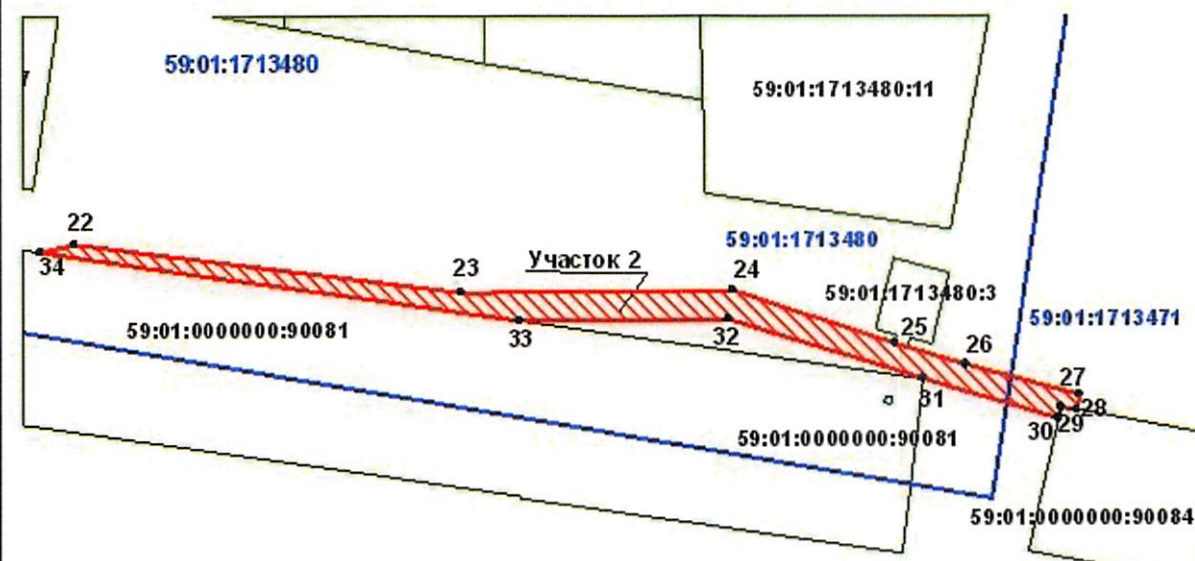
Объект: «Строительство КВЛ 0,4 кВ от РУ 0,4 кВ ТП-1583; Реконструкция РУ 0,4 кВ ТП-1583 (установка коммутационного аппарата, переключение КЛ 0,4 кВ Горсвет и установка оборудования учета з/э), входящей в ЭКС ПС 110 кВ Окуловская, для электроснабжения индивидуального жилого дома по адресу:

Пермский край, г. Пермь, Дзержинский район, ул. Ветлужская, дом №5 (кад. номер зем. участка 59:01:1713471:19)»

Местоположение: Пермский край, г. Пермь, Дзержинский район, ул. Ветлужская

Площадь земель: 835.81 кв.м.

Категория земель: земли населенных пунктов.



Масштаб 1:1000

Каталог координат
(Система координат МСК-59)

Участок 2

| № | X | Y |
|----|-----------|------------|
| 22 | 521275.48 | 2224335.31 |
| 23 | 521268.80 | 2224389.00 |
| 24 | 521269.09 | 2224426.72 |
| 25 | 521261.76 | 2224449.26 |
| 26 | 521258.91 | 2224459.16 |
| 27 | 521254.74 | 2224474.96 |
| 28 | 521252.67 | 2224474.58 |
| 29 | 521253.03 | 2224472.43 |
| 30 | 521251.44 | 2224472.06 |
| 31 | 521256.99 | 2224453.26 |
| 32 | 521265.08 | 2224426.12 |
| 33 | 521264.86 | 2224397.18 |
| 34 | 521274.36 | 2224330.59 |

Описание границ смежных землепользователей:

Участок 2

от 34 точки до 28 точки - муниципальная собственность

от 28 точки до 30 точки - земельный участок с кадастровым номером 59:01:0000000:90084

от 30 точки до 33 точки - муниципальная собственность

от 33 точки до 34 точки - земельный участок с кадастровым номером 59:01:0000000:90081

Условные обозначения



59:01:1717115:1699

59:01:1717115

1

-граница земель, предполагаемых к использованию

-граница кадастрового квартала

-граница смежного земельного участка

-кадастровый номер земельного участка

-кадастровый номер кадастрового квартала

-характерная точка границы, сведения о которой позволяют однозначно определить ее положение на местности

Заявитель:

М.П.

(для юридических лиц и индивидуальных предпринимателей)

Азманов В.В. (по доверенности № ПЗ-106-2021)

(подпись, расшифровка подписи)

Верно

(для юридических лиц и индивидуальных предпринимателей)